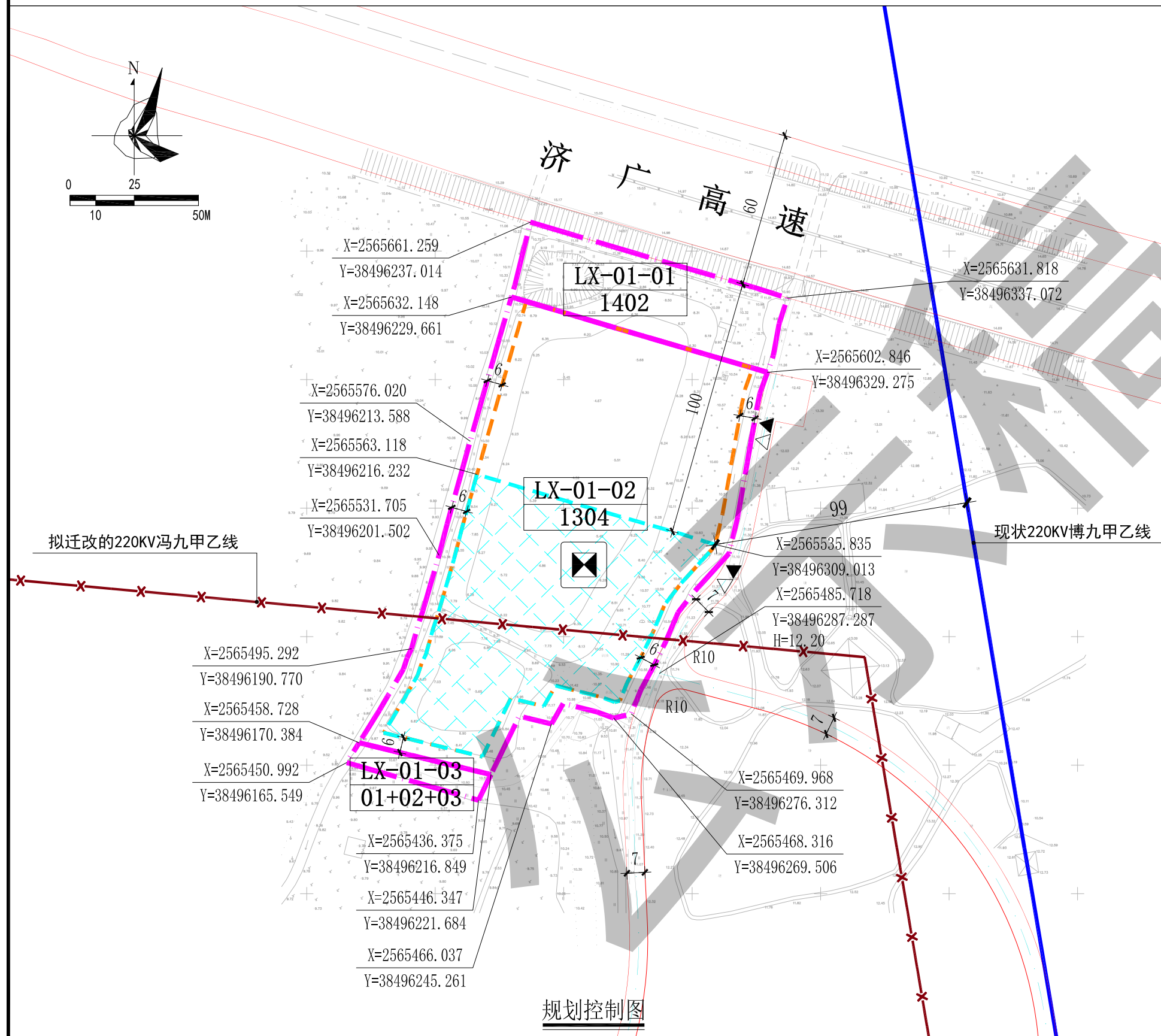


# 博罗园洲镇LX-01地块控制性详细规划（草案）



## 图例

- 计算指标用地界线 (Calculation indicator land boundary)
- 道路红线 (Road red line)
- 天然气生产、储存设施建筑范围 (Natural gas production and storage facility building range)
- 拟迁改220KV架空线 (Proposed 220KV overhead line)
- ZKA-087-45 100102 地块编码/分类代码 (Parcel code/classification code)
- H=12.20 道路规划标高 (Road planning elevation)
- ▲ 机动车出入口 (Motor vehicle entrance/exit)
- 建筑红线 (Building red line)
- 道路中心线 (Road center line)
- 现状220KV架空线 (Existing 220KV overhead line)
- 主要控制点坐标 (Main control point coordinates)
- 距离标注 (Distance marking)
- △ 人流出入口 (Pedestrian entrance/exit)
- 天然气门站、分输站 (Natural gas gate station, distribution station)

### 用地技术经济指标一览表

用地编号	用地用海分类代码	规划用地性质	计算指标用地面积 (m <sup>2</sup> )	容积率	计容积率建筑面积 (m <sup>2</sup> )	建筑密度	绿地率	适建性
LX-01-01	1402	防护绿地	3125	—	—	—	—	—
LX-01-02	1304	供燃气用地	16627	≤0.5	≤8313	≤30%	≥10%	天然气门站、分输站和燃气管道等设施
LX-01-03	01+02+03	耕地+园地+林地	519	—	—	—	—	—

### 说明:

- 图则尺寸均以米计, 坐标系统为2000国家大地坐标系, 中央子午线114度。
- 规划用地性质依据《国土空间调查、规划、用途管制用地用海分类指南(试行)》执行。
- 门站、分输站及相关配套设施的规划与建设须符合《城镇燃气规划规范》(GB/T51098-2015)、《城镇燃气设计规范》(GB50028-2006)(2020年修订版)、《石油天然气工程设计防火规范》(GB50183-2004)、《燃气工程项目规范》(GB55009-2021)、《建筑设计防火规范》(GB50016-2014)以及其他现行的国家、省、市相关规范和技术标准的要求。
- 机动车停车位配建标准参照《惠州市城乡规划管理技术规定》(2020年)执行。
- LX-01-02需在拟迁改的220KV高压线进行迁改后, 方可开发建设。