

关于惠州市博罗意丰实业有限公司厂区总平面预审方案的公示

湖镇镇人民政府报审的惠州市博罗县意丰实业有限公司厂区总平面预审方案位于博罗县湖镇镇坪山村毛池岭小组广梅路边地段。依照《中华人民共和国城乡规划法》第四十条、《广东省城乡规划条例》第二十九条的规定，现对相关事项公布如下：

建设项目名称：惠州市博罗意丰实业有限公司项目总平面方案预审

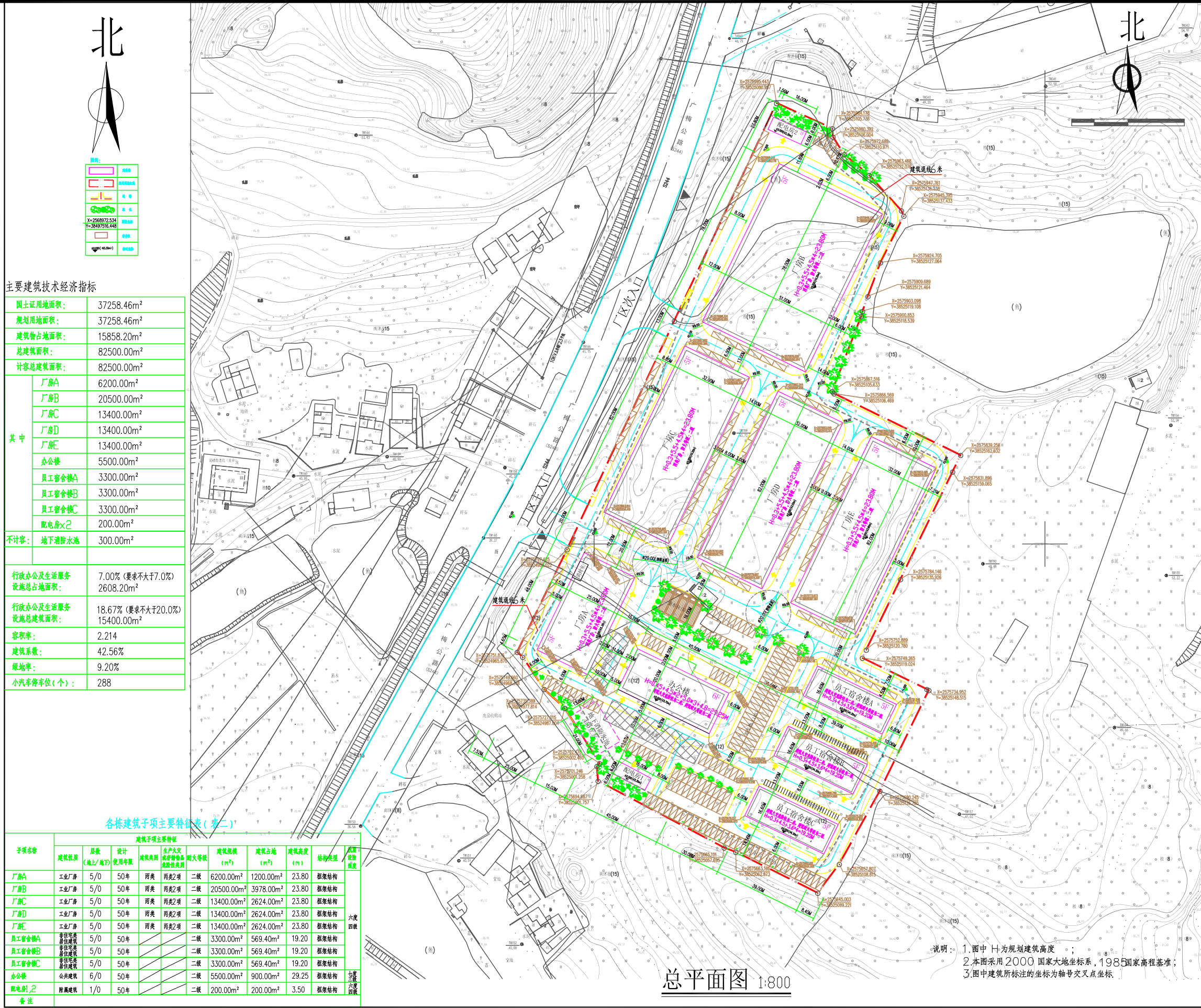
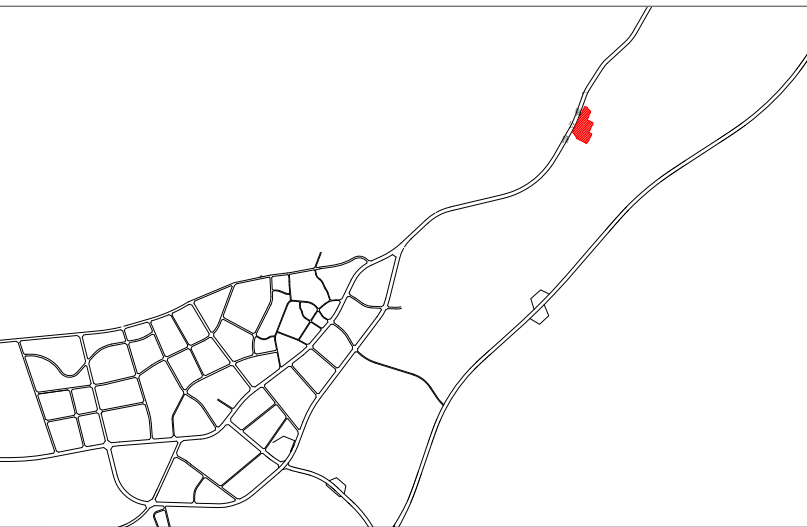
建设项目内容：项目总用地面积37258.46m²，现总平面预审方案由5栋5层厂房、3栋5层宿舍、1栋6层办公楼、2栋1层配电房、地下消防水池和消控室等组成，主要技术经济指标如下：用地面积及计算指标用地面积37258.46m²，总建筑面积82500m²，计容积率建筑面积82500m²，不计容建筑面积300m²（地下消防水池300m²），建筑占地面积15858.20m²，容积率2.214，行政办公及生活服务设施占用土地面积与总用地面积的比例为7.00%（建筑面积占计容建筑面积的比例为18.67%），建筑系数42.56%，绿地率9.20%，地上机动车停车位288个，建筑耐火等级为二级，生产火灾危险性为丙类。

有关该项目的详细信息，可在博罗县人民政府门户网站（<http://www.boluo.gov.cn>）、现场和我局城乡详细规划股查询。

自公告刊登之日起十日内，利害关系人或其他人士等可依照《中华人民共和国城乡规划法》《广东省城乡规划条例》《广东省城市控制性详细规划管理条例》等法律法规的规定，以真实身份向我局提出书面意见并附有联系方式。逾期未提出的视为放弃申述权利。

联系人：李工
联系电话：（0752）6260623

博罗县自然资源局
2022年4月14日



主要建筑技术经济指标

国土证用地面积:	37258.46m ²
规划用地面积:	37258.46m ²
建筑占地面积:	15858.20m ²
总建筑面积:	82500.00m ²
计容总建筑面积:	82500.00m ²
其中:	
厂房A	6200.00m ²
厂房B	20500.00m ²
厂房C	13400.00m ²
厂房D	13400.00m ²
厂房E	13400.00m ²
办公楼	5500.00m ²
员工宿舍楼A	3300.00m ²
员工宿舍楼B	3300.00m ²
员工宿舍楼C	3300.00m ²
配电房×2	200.00m ²
不计容:	
地下消防水池	300.00m ²
行政办公及生活服务设施总占地面积:	7.00% (要求不大于7.0%) 2608.20m ²
行政办公及生活服务设施总建筑面积:	18.67% (要求不大于20.0%) 15400.00m ²
容积率:	2.214
建筑系数:	42.56%
绿地率:	9.20%
小汽车停车位(个):	288

各栋建筑子项主要特征表(续二)

子项名称	建筑子项主要特征							备注			
	建筑性质 (地上/地下)	层数	设计 使用年限	建筑类别	生产火灾 危险性类别	耐火等级	建筑层数 (m)		建筑占地 (m ²)	建筑高度 (m)	结构类型
厂房A	工业厂房	5/0	50年	丙类	丙类2项	二级	6200.00m ²	1200.00m ²	23.80	框架结构	六度 抗震
厂房B	工业厂房	5/0	50年	丙类	丙类2项	二级	20500.00m ²	3978.00m ²	23.80	框架结构	
厂房C	工业厂房	5/0	50年	丙类	丙类2项	二级	13400.00m ²	2624.00m ²	23.80	框架结构	
厂房D	工业厂房	5/0	50年	丙类	丙类2项	二级	13400.00m ²	2624.00m ²	23.80	框架结构	
厂房E	工业厂房	5/0	50年	丙类	丙类2项	二级	13400.00m ²	2624.00m ²	23.80	框架结构	
员工宿舍楼A	普通住宅 普通住宅	5/0	50年	二类	二类	二级	3300.00m ²	569.40m ²	19.20	框架结构	
员工宿舍楼B	普通住宅 普通住宅	5/0	50年	二类	二类	二级	3300.00m ²	569.40m ²	19.20	框架结构	
员工宿舍楼C	普通住宅 普通住宅	5/0	50年	二类	二类	二级	3300.00m ²	569.40m ²	19.20	框架结构	
办公楼	公共建筑	6/0	50年	二类	二类	二级	5500.00m ²	900.00m ²	29.25	框架结构	
配电房×2	附属建筑	1/0	50年	二类	二类	二级	200.00m ²	200.00m ²	3.50	框架结构	

说明: 1. 图中H为规划建筑高度;
2. 本图采用2000国家大地坐标系, 1985国家高程基准;
3. 图中建筑所标注的坐标为轴测交叉点坐标。

总平面图 1:800