

关于广东雅治科技有限公司厂区总平面方案的公示

我局收到广东雅治科技有限公司提出办理位于博罗县湖镇镇评山村广梅路边地段的厂区总平面方案审查的申请。依照《中华人民共和国城乡规划法》第四十条、《广东省城乡规划条例》第二十九条的规定，现对相关事项公布如下：

建设项目名称：广东雅治科技有限公司厂区总平面方案

建设项目内容：广东雅治科技有限公司厂区位于博罗县湖镇镇评山村广梅路边地段，《不动产权证书》编号为粤（2023）博罗县不动产权第0008325号，用地面积22000m²，用途为工业用地。《规划设计条件告知书》于2022年11月21日经十七届县政府国土空间规划委员会第二十次（2022-18次）会议审议通过并经县人民政府批准。控制指标如下：

用地性质为二类工业用地（100102），用地面积22000m²，计算指标用地面积22000m²，可用地面积22000m²，容积率1.2-2.5，建筑系数≥30%，计算容积率总建筑面积26400m²-55000m²，行政办公及生活服务设施用地面积比例≤7%（建筑面积占计容总建筑面积比例≤20%），绿地率≤20%。

送审方案由3栋5层厂房、1栋9层厂房、1栋7层宿舍和地下消防水池组成，技术经济指标如下：计算指标用地面积22000m²，建筑占地面积9106.72m²，总建筑面积52627.61m²，计容建筑面积54197.61m²，建筑系数41%，容积率2.46，绿地率15%，停车位190个。厂房火灾危险性分类为丙类，耐火等级为二级。

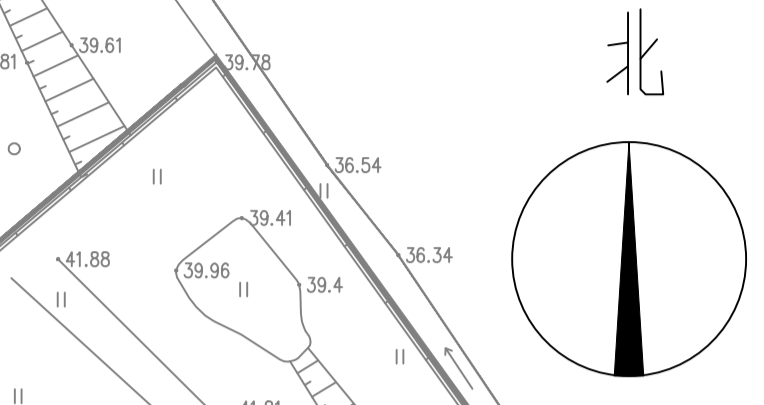
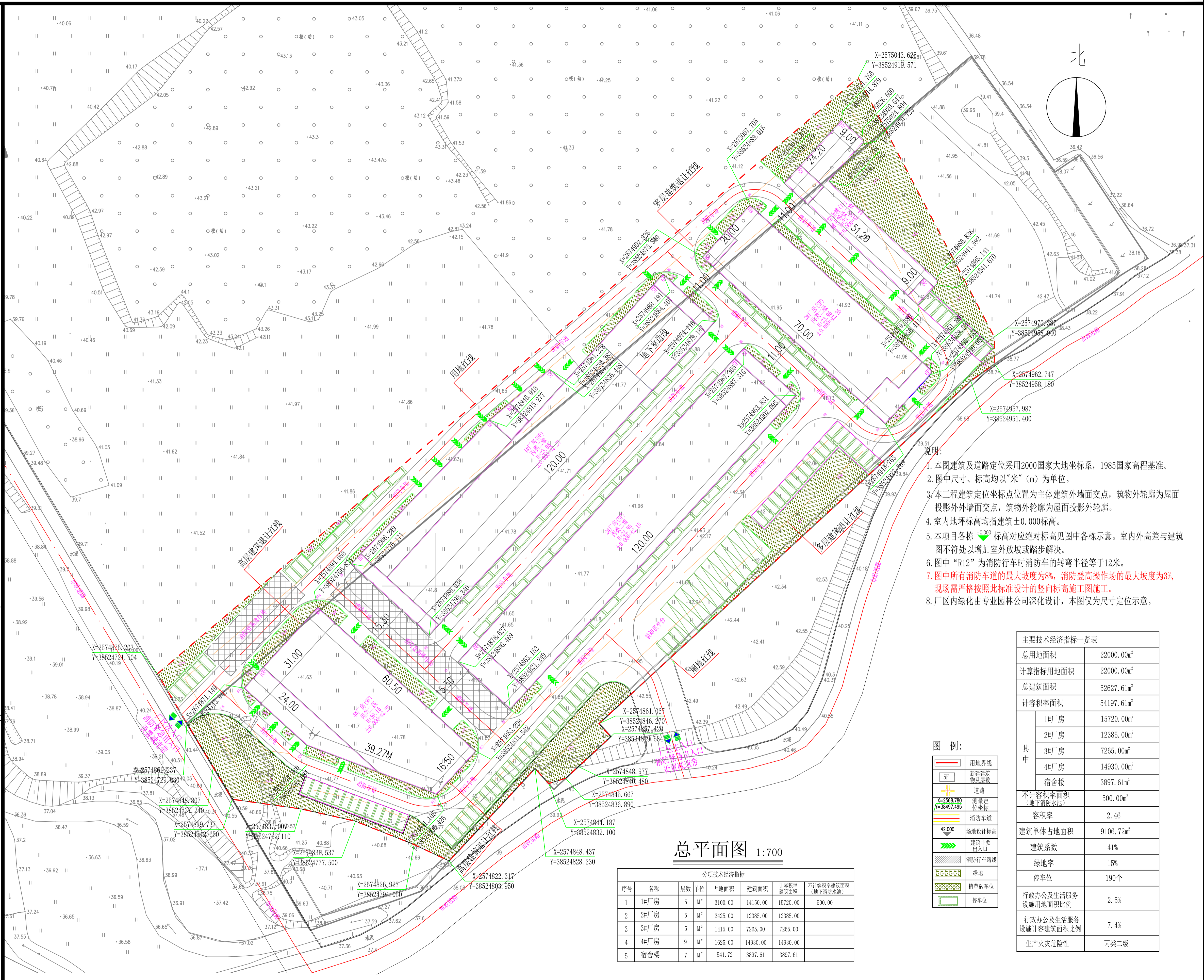
项目东南面出入口到规划路之间有一段用地不在项目用地范围内，湖镇政府来函说明，允许作为该项目出入口使用。

凡与以上申请事项有重大利益关系的关系人（单位），可依照《广东省城乡规划条例》的规定，在公示之日起十日内向本局提出申述。逾期未提出的视为放弃上述权利。

联系人：罗工
联系电话：0752-6260623

博罗县自然资源局
2023年5月22日

地块位置



- 说明：
1. 本图建筑及道路定位采用2000国家大地坐标系，1985国家高程基准。
 2. 图中尺寸、标高均以“米”（m）为单位。
 3. 本工程建筑定位坐标点位置为主体建筑外墙面交点，建筑物外轮廓为屋面投影外墙面交点，建筑物外轮廓为屋面投影外轮廓。
 4. 室内地坪标高均指建筑±0.000标高。
 5. 本项目各栋标高对应绝对标高见图中各栋示意。室内外高差与建筑图不符处以增加室外放坡或踏步解决。
 6. 图中“R12”为消防行车时消防车的转弯半径等于12米。
 7. 图中所有消防车道的最大坡度为8%，消防登高操作场的最大坡度为3%，现场需严格按照此标准设计的竖向标高施工图施工。
 8. 厂区内绿化由专业园林公司深化设计，本图仅为尺寸定位示意。

总平面图 1:700

分项技术指标						
序号	名称	层数	单位	占地面积	建筑面积	计容积率建筑面积
1	1#厂房	5	M ²	3100.00	14150.00	15720.00
2	2#厂房	5	M ²	2425.00	12385.00	12385.00
3	3#厂房	5	M ²	1415.00	7265.00	7265.00
4	4#厂房	9	M ²	1625.00	14930.00	14930.00
5	宿舍楼	7	M ²	541.72	3897.61	3897.61

图例：

	用地界线
	新建建筑物及构筑物
	道路
	消防车道
	消防登高操作场
	建筑主要出入口
	消防行车路线
	绿地
	植草砖车位
	停车位

主要技术指标一览表	
总用地面积	22000.00m ²
计算指标用地面积	22000.00m ²
总建筑面积	52627.61m ²
计容积率面积	54197.61m ²
其中	
1#厂房	15720.00m ²
2#厂房	12385.00m ²
3#厂房	7265.00m ²
4#厂房	14930.00m ²
宿舍楼	3897.61m ²
不计容积率面积	500.00m ²
(地下消防水池)	
容积率	2.46
建筑单体占地面积	9106.72m ²
建筑系数	41%
绿地率	15%
停车位	190个
行政办公及生活服务设施用地面积比例	2.5%
行政办公及生活服务设施计容建筑面积比例	7.4%
生产火灾危险性	丙类二级