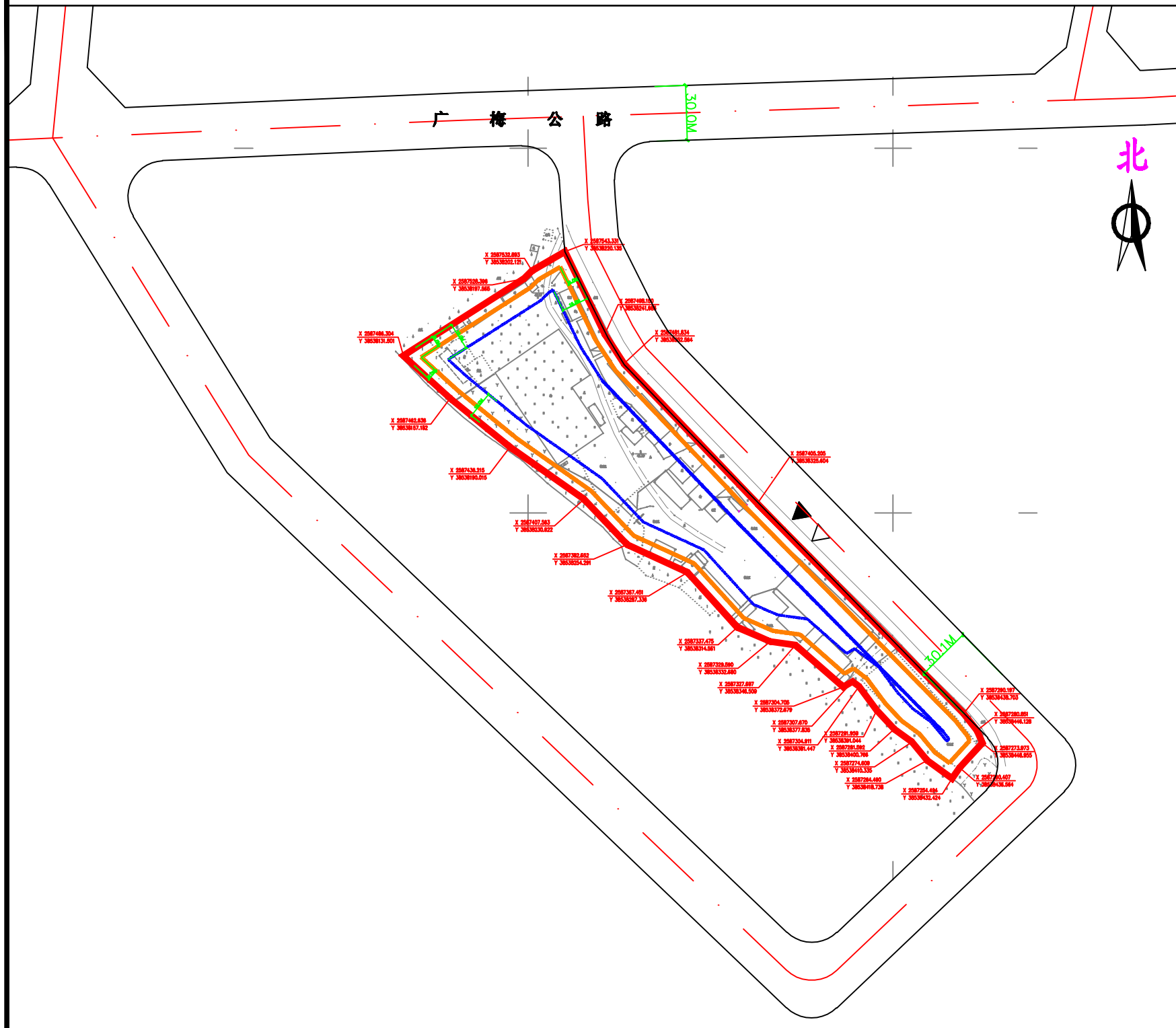
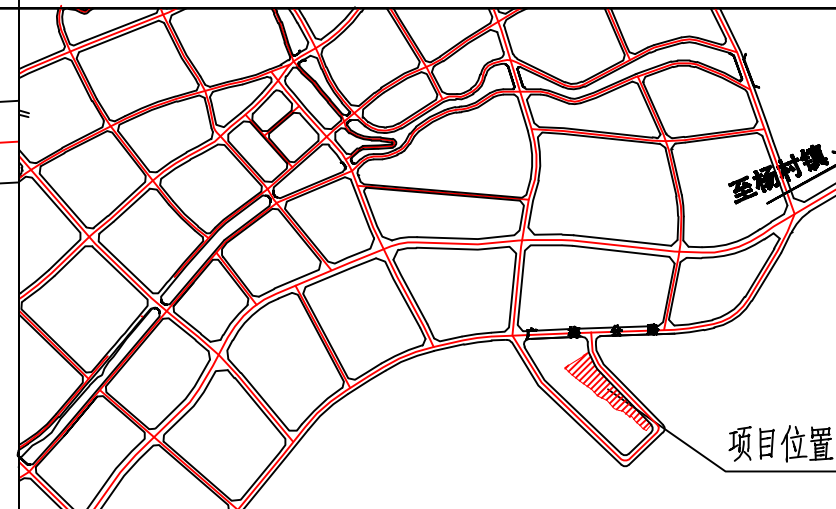


博罗县2018（储备）19号用地规划设计要点公示图

区域位置图

地址：柏塘镇罗塘村鸭田经济合作社瑞下龙（土名）地段



图例

| | | | |
|--|--------|--|---------------------|
| | 机动车出入口 | | 国土部门要求出具规划设计条件的用地界线 |
| | 人流出入口 | | 计算指标用地界线 |
| | 道路红线 | | 多层建筑红线 |
| | 道路中心线 | | 高层建筑红线 |

配套设施一览表

| 序号 | 项目名称 | 数量(个) | 建筑规模(m ² /个) | 用地规模(m ² /个) | 规划建设要求 |
|----|---------|-------|-------------------------|-------------------------|---------------------------|
| 1 | 肉菜市场 | — | — | — | |
| 2 | 邮政所 | — | — | — | |
| 3 | 10KV开闭所 | — | — | — | |
| 4 | 商业服务用房 | — | ≥50 | — | 宜设在2层以下,由取得该地块的土地使用者负责配建。 |

说明:

- 1、图则尺寸均以米计;
- 2、本用地须在妥善解决现有附着物的拆迁、补偿等问题后,以规划划分的地块为基本单位公开出让;
- 3、修规划城市道路一侧多层建筑红线与道路红线之间用地的使用,应服从城市规划建设的需要;
- 4、用地单位须严格按照《博罗县绿色建筑行动实施方案》执行绿色建筑标准。

我局收到博罗县国土资源局提出办理位于博罗县柏塘镇罗塘村鸭田经济合作社瑞下龙（土名）地段的博罗县2018（储备）19号用地《规划设计条件告知书》的申请，依照《中华人民共和国城乡规划法》第二十四条的规定，现将相关事项公告如下：
 项目名称：博罗县2018（储备）19号用地《规划设计条件告知书》
 编制《规划设计条件告知书》（草案）如下：用地性质为商业服务业设施用地兼二类居住用地，用地面积为21337 m²，计算用地面积为21337 m²，容积率≤3.0，建筑密度≤30%，计容积率总建筑面积≤64011 m²（其中住宅建筑面积≤40%，商业建筑面积≤60%，配套设施建筑面积≥600 m²），高度控制为<100米，绿地率≥30%。
 凡与以上申请人有利害关系的人（单位），可依照《中华人民共和国城乡规划法》的规定，在公示之日起三十日内向本局提出申述，逾期本局将不再受理上述权利。

联系人：罗工
联系电话：0752-6621880

博罗县住房和城乡建设局
2018年12月3日

用地技术经济指标一览表

| 地块编号 | 类别代码 | 类别名称 | 用地面积(m ²) | 计算指标用地面积(m ²) | 容积率 | 建筑密度(%) | 计容积率建筑面积(m ²) | 机动车停车位配建标准 | 建筑高度(m) | 绿地率(%) | 适建性 |
|----------------|------|------------------|-----------------------|---------------------------|------|---------|--|-------------------|---------|--------|------------|
| 博罗县2018（储备）19号 | B/R2 | 商业服务业设施用地兼二类居住用地 | 21337 | 21337 | ≤3.0 | ≤35 | ≤64011 其中住宅建筑面积<40%,商业建筑面积<60%,配套设施建筑面积≥600m ² | 每1000平方米计容建筑面积≥1个 | <100 | >30 | 住宅、商业及配套设施 |

博罗县规划建设总工程师室

项目名称 博罗县2018（储备）19号用地规划设计用地
申请单位 博罗县国土资源局

| | | | | | |
|----|----|----|------|----|---------|
| 审定 | 设计 | 校对 | 图则内容 | 图则 | 业务号 |
| | | | | | 图别 |
| | | | | | 图号 |
| | | | | | 日期 |
| | | | | | 2018.11 |