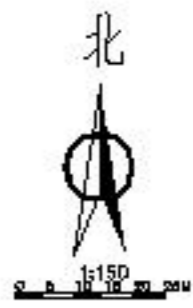
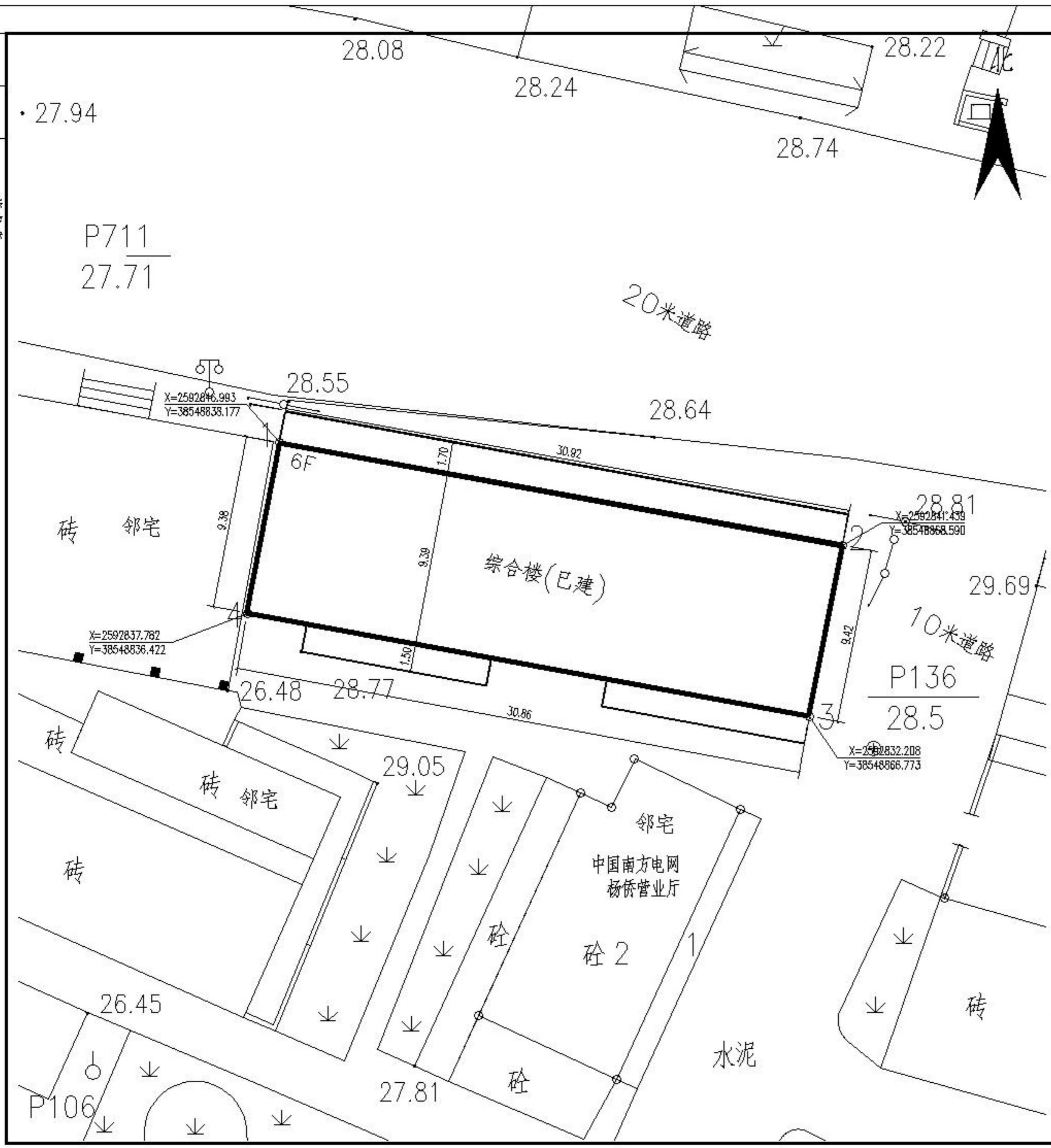


由 Autodesk 教育版产品制作

由 Autodesk 教育版产品制作



图例:

	建筑物
	规划用地红线
	测量坐标

主要建筑技术经济指标

用地面积 (m <sup>2</sup> )	290.00m <sup>2</sup>
建筑规划用地面积:	290.00m <sup>2</sup>
建筑占地面积:	290.00m <sup>2</sup>
总建筑面积:	2000.00m <sup>2</sup>
建筑层高度:	20.15m
容积率:	6.90
建筑密度:	100%

总平面图 1:150

博罗县建筑设计院 Bo'ao County Architectural Design Institute				建设单位: 广东电网有限责任公司惠州博罗供电局 项目名称: 杨桥供电所综合楼	
设计	陈少强	审核	陈少强	总平面图 日期: 2018.11 设计: 陈少强 审核: 陈少强 制图: 陈少强	图号: JS-01
校对	吴临颖	设计	陈少强		
制图	陈少强	审核	陈少强		